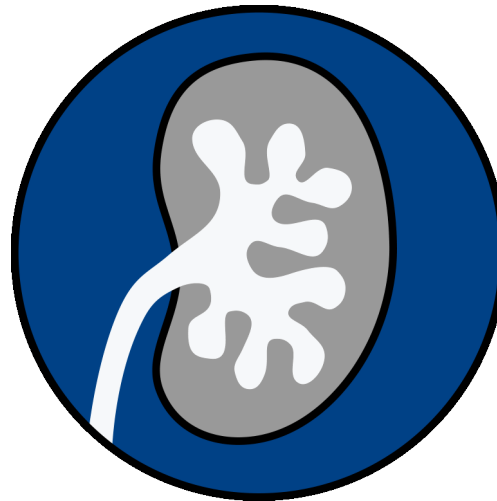


Isolationsbereich und Hygiene am



NierenZentrum Mannheim

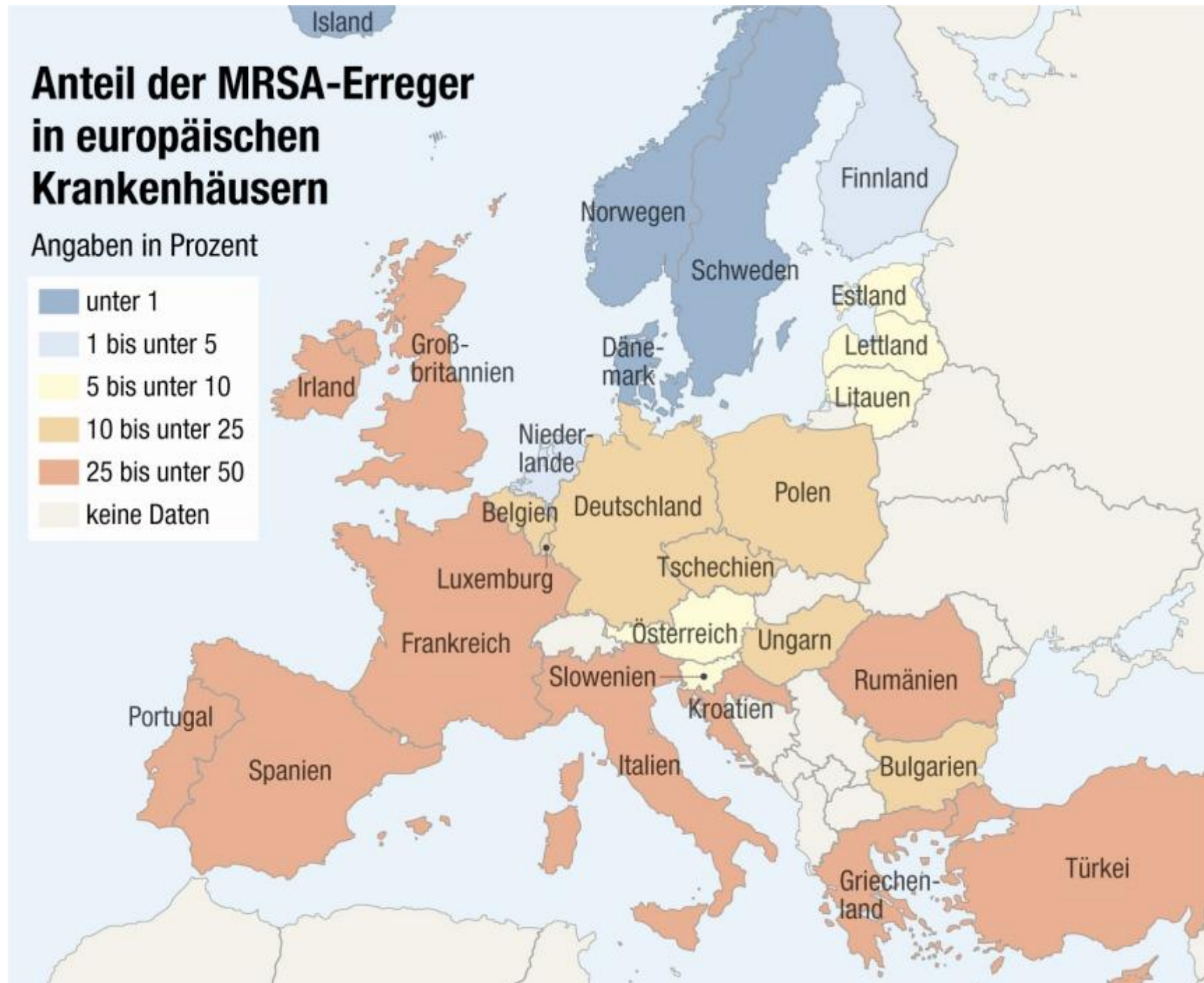


Die neue Gefahr:
**Multiresistente Bakterien -
ohne Möglichkeit zur Therapie**



Anteil der MRSA-Erreger in europäischen Krankenhäusern

Angaben in Prozent

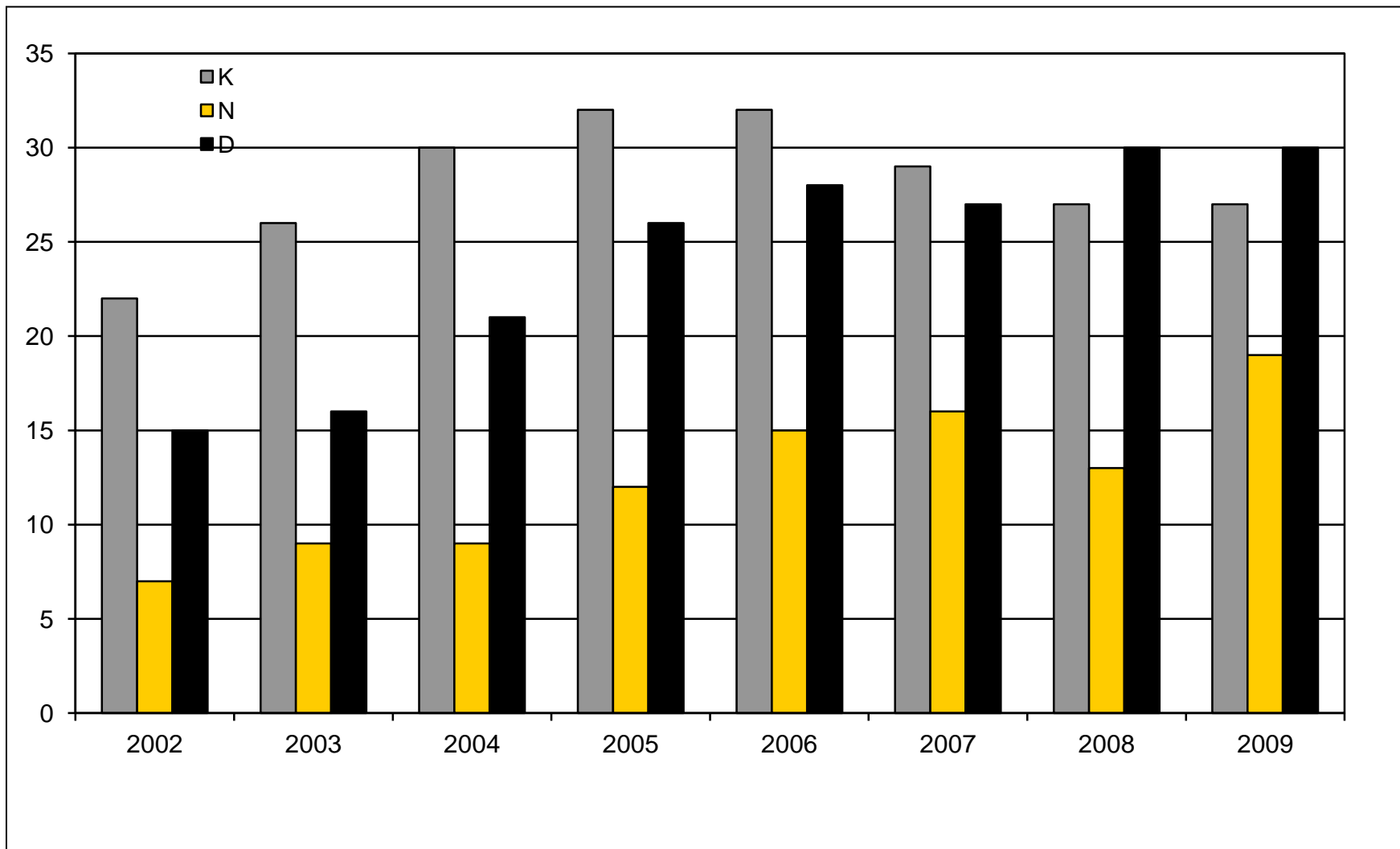


Daten von Labor Limbach, Heidelberg => Anzahl multiresistenter Erreger im Dialysebereich steigt

Resistenzstatistik 2002 – 2009 alle Materialien

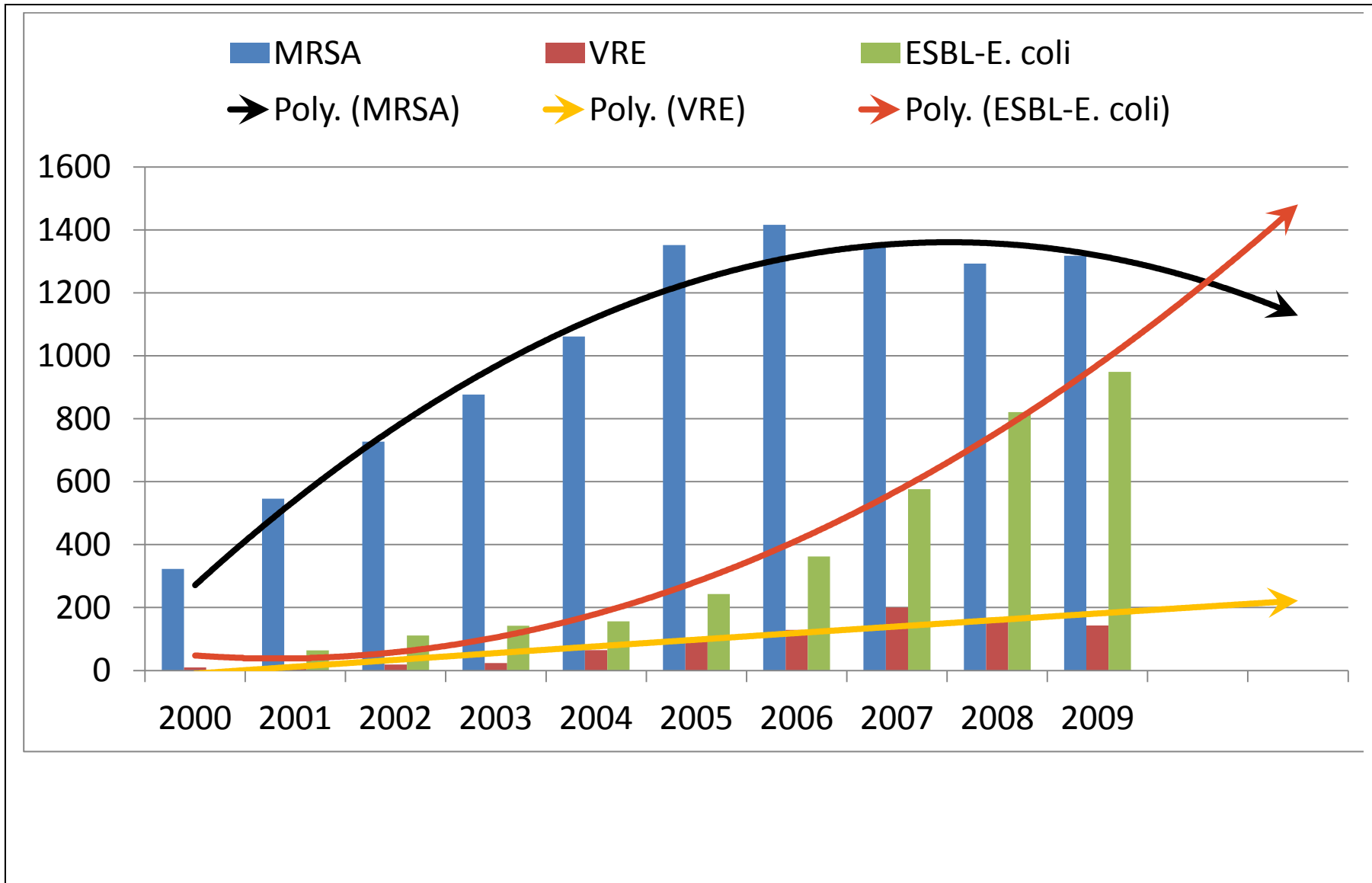
Krankenhäuser (K) / **Niedergelassene Kollegen (N)** / Dialysen (D)

Anteil **MRSA** bezogen auf **S. aureus** (Oxacillin % R)

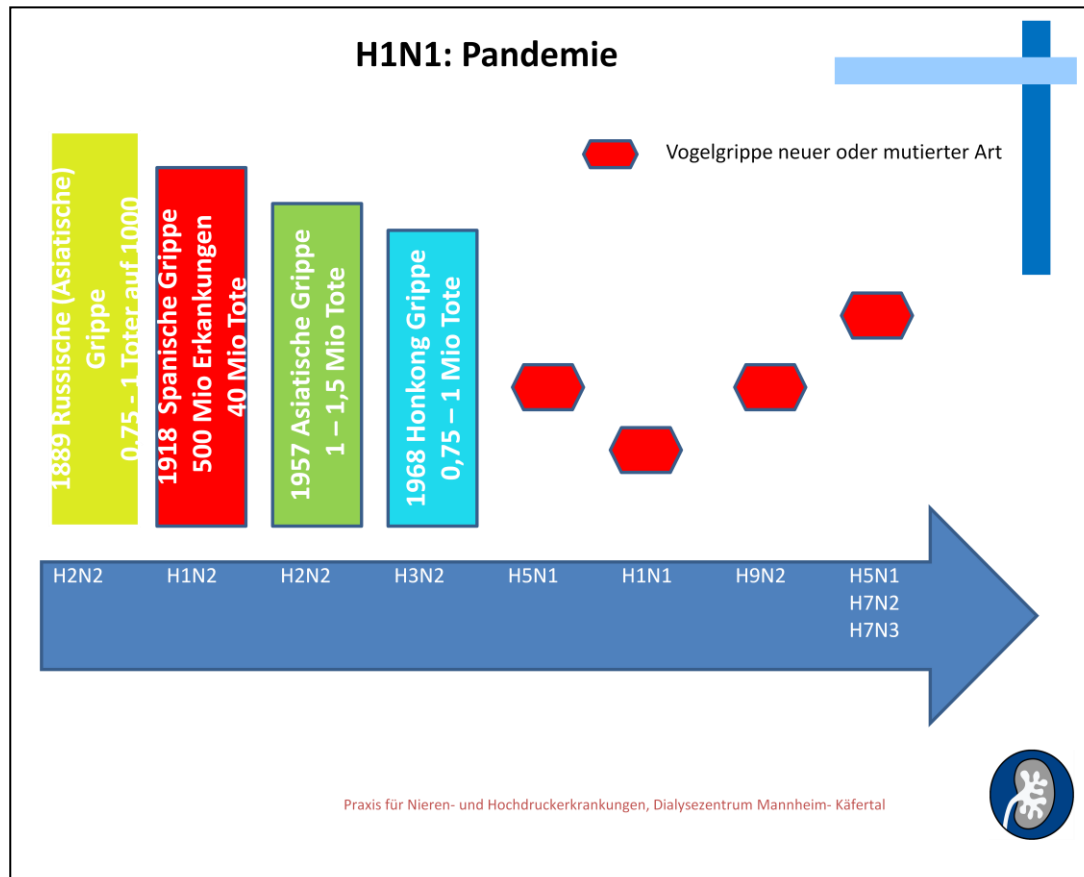


Prognose

Daten (Anzahl von Fällen von Labor Limbach, Heidelberg)



Weitere Gefahr: Viruspandemien



Maßnahmen für Dialysezentren (Nach Empfehlung der DGfN, 2009)

- Benennung eines Zentrumsbeauftragten
 - Informationsaktualisierung, z.B. RKI-Homepage
 - Zentrumsinterne Maßnahmen planen und durchführen
 - Mitarbeiterinformation
- Aufklärung der Patienten über Influenza-Symptome
 - Visite, Aushang
- Bei Influenzaverdacht nach RKI-Definition (Fieber > 38°C, akuter respiratorische Erkrankung)
 - Anruf durch Patient im Dialysezentrum
 - Betreten des Zentrums nur nach Instruktion **und ohne Kontakt zu anderen Patienten**
 - Kein Taxi-Sammeltransport!
- Bei stationärer Einweisung: Vorabinformation der Klinik

Unsere Antwort I:

- ✓ Isolationsbereich mit
 - Eigenem Eingang
 - Eigener Liegendwaage
 - Eigener Ver- und Entsorgung
 - Personelle Trennung

Unsere Antwort II:

- ✓ Hygienekonzept mit
 - Masterplan Hygiene
 - Regelmäßige Schulungen
 - Erreger-Statistik

Unser Ziel:

- ✓ optimale Versorgung der betroffenen Patienten
- ✓ Schutz der anderen Patienten
- ✓ Schutz unseres Personals